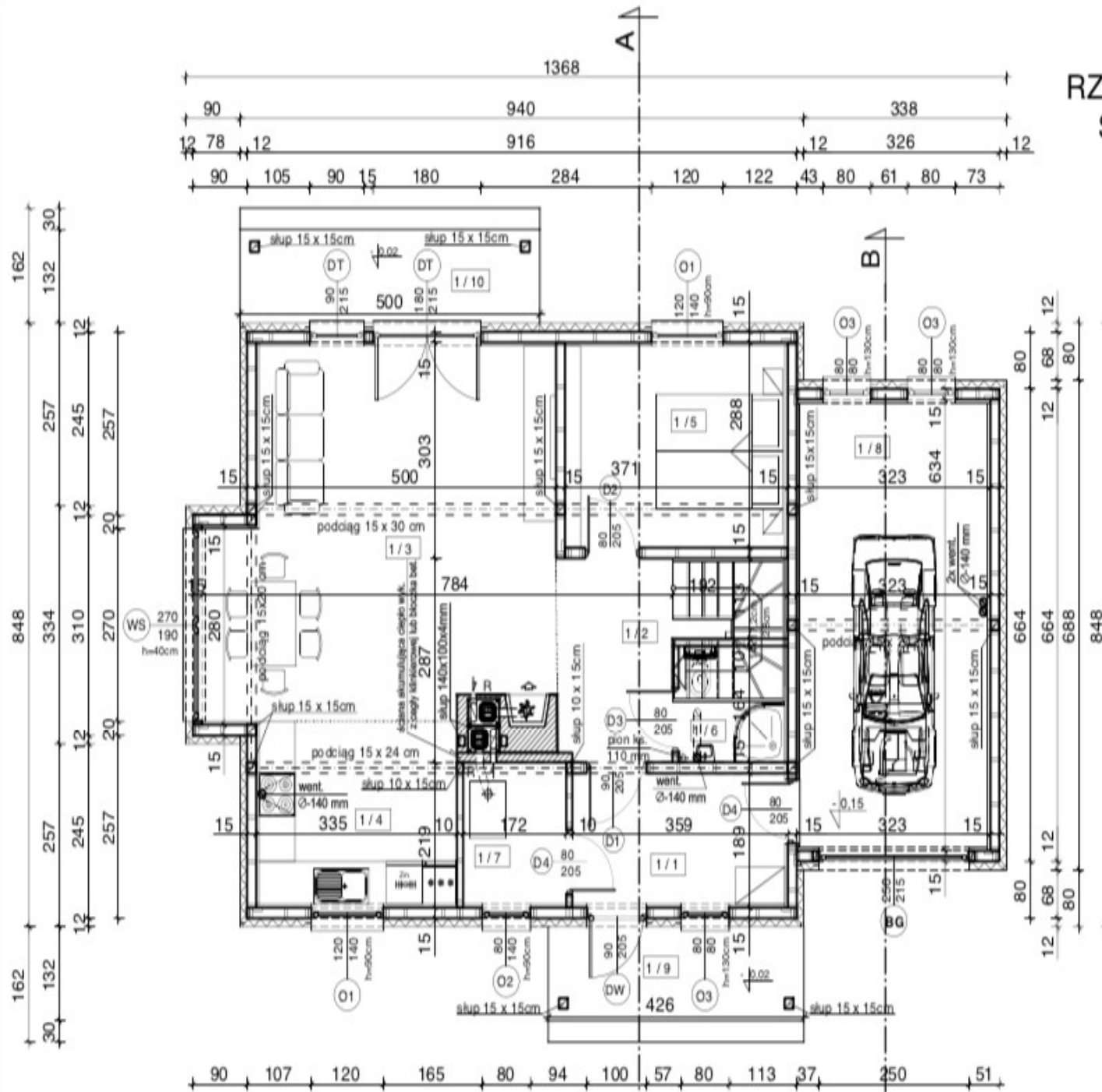
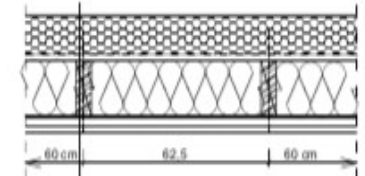


RZUT PARTERU SKALA 1 : 100



ŚCIANA ZEWNĘTRZNA S - 1



tynk siłkatowo-silikonowy
 styropian ryflowany gr. 10 cm
 (folia paroprzepuszczalna - wiatroizol.)
 płyta OSB3 gr. 12mm
 konstrukcja nośna 45/150 mm
 wełna mineralna 150 mm
 stelaż drewniany 38/63 mm
 folia paroizolacyjna PE
 płyta gipsowo-kartonowa 12,5mm

ZESTAWIENIE POWIERZCHNI PARTER

| Lp. | Nazwa pomieszczenia | Powierz. | Posadzka |
|---------|---------------------|----------------------|----------|
| 1/1 | WIATROLAP | 6.97 m ² | terakota |
| 1/2 | HOL | 7.85 m ² | terakota |
| 1/3 | SALON | 28.38 m ² | panele |
| 1/4 | KUCHNIA | 8.47 m ² | terakota |
| 1/5 | POKÓJ | 10.37 m ² | terakota |
| 1/6 | WC | 2.80 m ² | terakota |
| 1/7 | POM. GOSP. | 2.83 m ² | terakota |
| Razem : | | 67.47 m ² | |
| 1/8 | GARAŻ | 19.50 m ² | terakota |
| 1/9 | PODCIEŃ | 5.82 m ² | polbruk |
| 1/10 | TARAS | 6.60 m ² | polbruk |