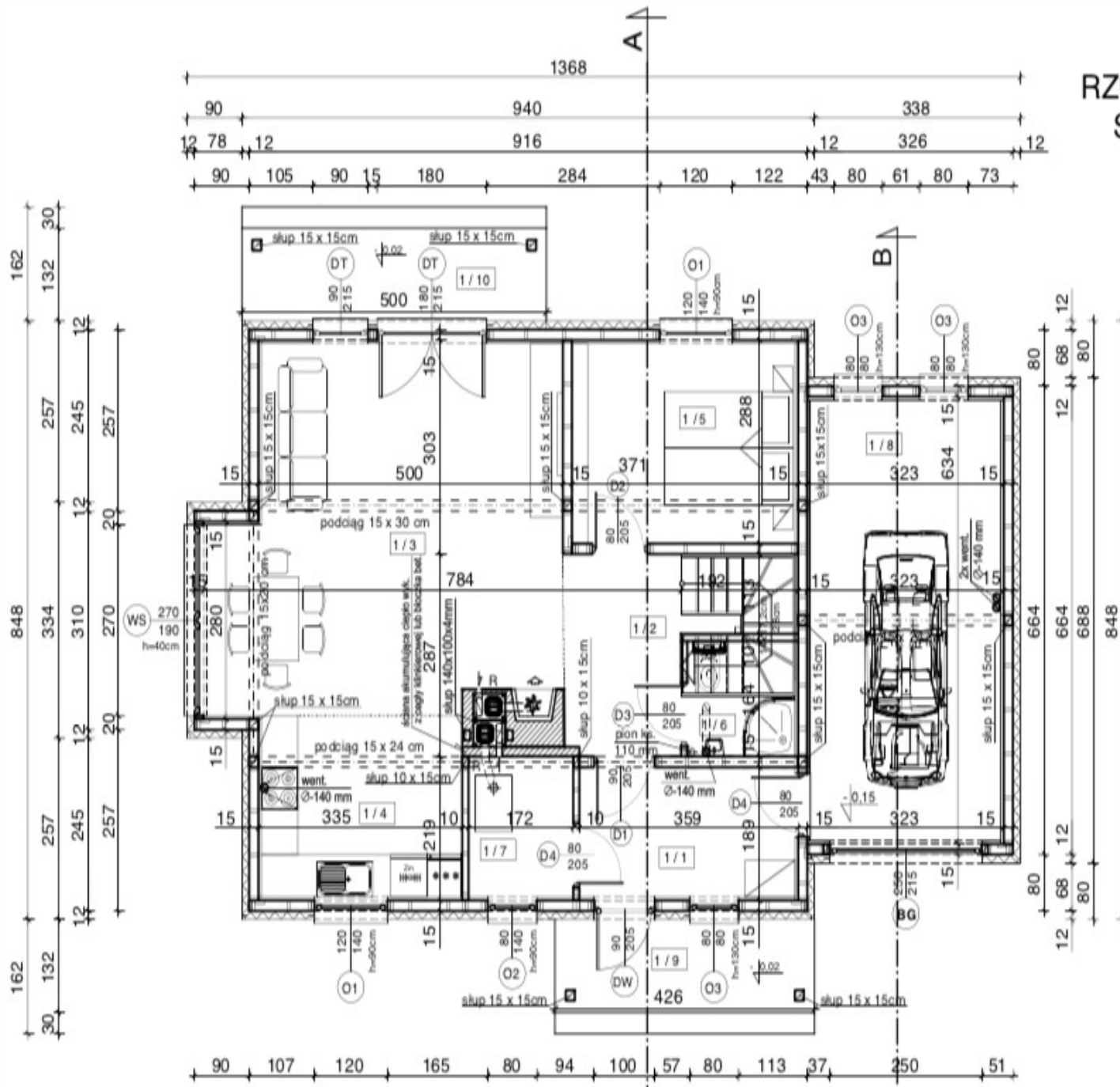
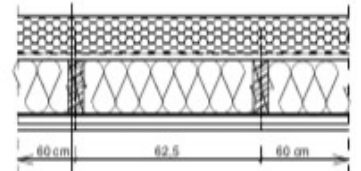


RZUT PARTERU SKALA 1 : 100



ŚCIANA ZEWNĘTRZNA S - 1



- tynk silikatowo-silikonowy
- styropian ryflowany gr. 10 cm
- (folia paroprzepuszczalna - wiatroizol.)
- płyta OSB3 gr. 12mm
- konstrukcja nośna 45/150 mm
- wełna mineralna 150 mm
- stelaż drewniany 38,63 mm
- folia paroz izolacyjna PE
- płyta gipsowo-kartonowa 12,5mm

ZESTAWIENIE POWIERZCHNI PARTER

Lp.	Nazwa pomieszczenia	Powierz.	Posadzka
1/1	WIATROLĄP	6.97 m ²	terakota
1/2	HOL	7.65 m ²	terakota
1/3	SALON	28.38 m ²	panele
1/4	KUCHNIA	8.47 m ²	terakota
1/5	POKÓJ	10.37 m ²	terakota
1/6	WC	2.80 m ²	terakota
1/7	POM. GOSP.	2.83 m ²	terakota
Razem :		67.47 m ²	
1/8	GARAŻ	19.50 m ²	terakota
1/9	PODCIEŃ	5.62 m ²	polbruk
1/10	TARAS	6.60 m ²	polbruk